

## H022 Uchwyt do napinania przewodów "gołych" 16 - 95 mm

## ZDJĘCIA



Masa: 1370 g

Dopuszczalne obciążenie: 1500 daN

Tolerancje długości i masy wynoszą  $\pm 2\%$ . Z powodu ciągłego rozwoju wyrobu, wygląd produktu może nieznacznie odbiegać od przedstawionego na zdjęciach.

## OPIS

Wykonane ze stali ulepszonej cieplnie dwie ruchome szczęki, zaciskające się samoczynnie na przewodach. Uchwyt zabezpieczony powłoką antykorozyjną.

## ZASTOSOWANIE

Uchwyt przeznaczony jest jako sprzęt pomocniczy do prac pod napięciem na liniach napowietrznych do 1 kV. Uchwyt wraz z wielokrążkiem stosowany jest do napinania i przejmowania naciągu gołych przewodów linii napowietrznych w zakresie przekrojów 16 - 95 mm<sup>2</sup>.

## PRZECHOWYWANIE I KONSERWACJA

Uchwyt należy przechowywać w sposób chroniący go przed mechanicznymi uszkodzeniami. Uchwyt przechowywać w suchych pomieszczeniach, w atmosferze nieagresywnej chemicznie.

Uchwyt powinien być czyszczony po każdorazowym użyciu. Do czyszczenia stosować suchą szmatkę. Przy silnym zabrudzeniu czyścić szmatką zwilżoną rozcieńczalnikiem benzynowym i dokładnie osuszyć. Czyszczenie rozcieńczalnikiem benzynowym wykonywać w przestrzeni otwartej lub w pomieszczeniach wentylowanych. Uchwyt konserwować smarami penetrującymi.

## SPRAWDZENIE

Przed każdym rozpoczęciem pracy należy dokonać oględzin uchwytu. Kontrolę okresową, polegającą również na oględzinach, przeprowadzać raz na rok.

**H022 Uchwyt do napinania przewodów "gołych" 16 - 95 mm**

Oględziny obejmują sprawdzenie:

- o braku widocznych wad uchwytu,
- o kompletność śrub i nakrętek.

Uchwyt uszkodzony lub silnie zużyty nie może być użyty w pracach pod napięciem. W przypadku zawilgocenia uchwyt należy dokładnie osuszyć przed użyciem.

**UWAGA!**

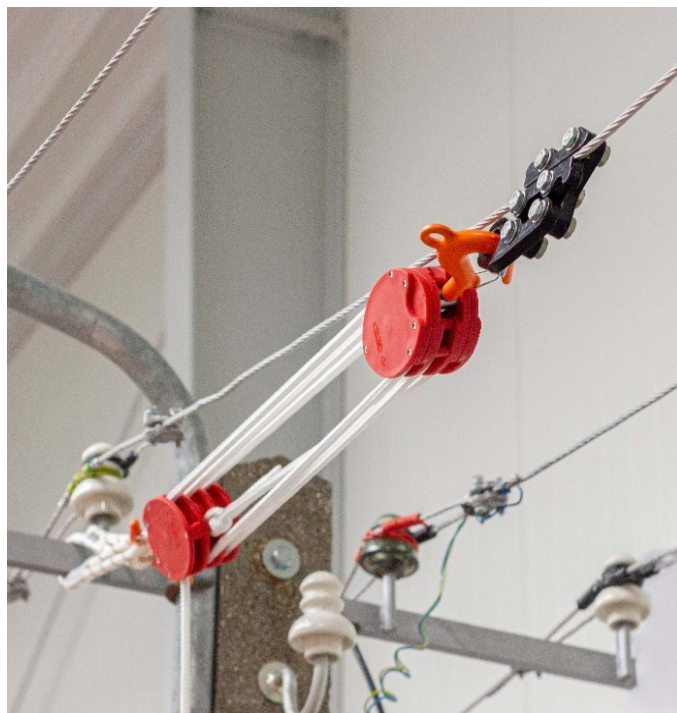
W przypadku wątpliwości po przeprowadzeniu oględzin, narzędzie powinno zostać wycofane z użytkowania w pracach pod napięciem.

**CZĘSTOTLIWOŚĆ BADAŃ**

Sprawdzenie przed użyciem i kontrolę okresową przeprowadzać zgodnie z poniższą tabelą.

	<b>SPRAWDZENIE</b>	<b>KONTROLA OKRESOWA</b>
przez kogo	kierujący zespołem	dozór
kiedy	przed każdorazowym użyciem	raz na rok*
w jaki sposób	wzrokowo (ogłędziny)	wzrokowo (ogłędziny)

*\*jeżeli instrukcja organizacji prac pod napięciem nie stanowi inaczej*

**H022 Bare Conductor Wire Grip, 16 - 95 mm****PHOTOS**

Weight: 1370 g  
Permissible load: 1500 daN

Length and weight tolerances are  $\pm 2\%$ . Due to continuous product development, product appearance may differ slightly from that shown in the photos.

**CHARACTERISTICS**

Made of heat-treated steel, two movable jaws that automatically clamp to the wires. Handle protected with anti-corrosion coating

**APPLICATION**

The bare conductor wire grip is designed as an auxiliary equipment for work under voltage on overhead lines up to 1 kV.

The holder together with the pulley is used to tension and take the tension of bare overhead line wires in the cross-section range of 16 - 95 mm<sup>2</sup>.

**STORAGE AND MAINTENANCE**

The bare conductor wire grip should be stored in a way that protects it from mechanical damage. Store the handle in dry rooms, in a chemically non-aggressive atmosphere. The handle should be cleaned after each use. Use a dry cloth to clean. In case of heavy contamination, clean with a cloth dampened with petrol thinner and dry thoroughly. Clean with petrol thinner in an open space or in ventilated rooms. Preserve the handle with penetrating greases.

**H022 Bare Conductor Wire Grip, 16 - 95 mm****EXAMINATION**

Before each start of work, the handle should be inspected. Periodic inspection, also consisting of visual inspection, should be carried out once a year.

The inspection includes checking:

- the absence of visible defects in the handle,
- the completeness of the screws and nuts.

A damaged or heavily worn handle cannot be used in live work. If the handle becomes damp, dry it thoroughly before use.

NO

In case of doubts after the inspection, the tool should be withdrawn from live work.

**FREQUENCY TESTS**

For check and periodic inspection to be carried out in according to table.

	<b>CHECK</b>	<b>PERIODIC INSPECITON</b>
Who	Manager of team	Supervision
When	Before use	Once a year
How	Visually (visual inspection)	Visually (visual inspection)

*\* Unless instructions say otherwise*