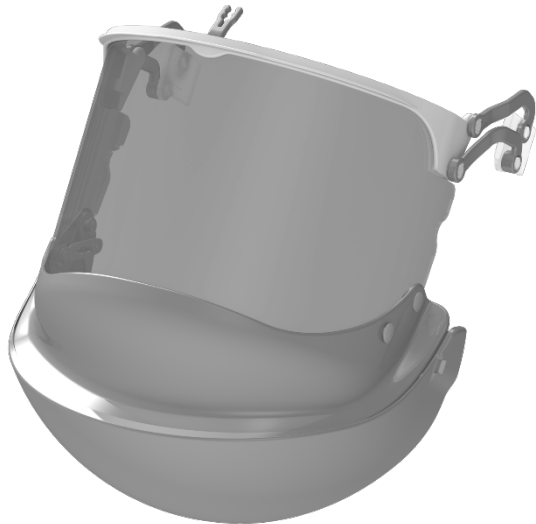


**Osłona twarzy kompletna E40HT****ZDJĘCIA**

Wykonanie i badania wyrobu zgodnie z normami: PN-EN 166:2005 i GS-ET 29:2011-05,  
ASTM F2178/F2178M-20

<b>OCHRONA TWARZY</b>	
<b>PN-EN 166 Ochrona oczu</b>	
Klasa optyczna	<b>2</b>
Odporność na uderzenia cząstek o dużej prędkości i średniej energii	<b>B</b>
Ochrona przed kroplami i rozbryzgami cieczy	<b>3</b>
Ochrona przed łukiem elektrycznym	<b>8</b>
Ochrona przed stopionymi metalami i gorącymi ciałami stałymi	<b>9</b>
Odporność na zamglenie	<b>N</b>
<b>PN-EN 170 Filtry UV</b>	
Ochrona przed promieniowaniem UV	<b>2C-2</b>
<b>GS-ET 29 Ochrona przed łukiem</b>	
Ochrona przed łukiem elektrycznym (7kA/0,5s)	<b>Box test</b>
	<b>Klasa 2 / APC 2</b>
Współczynnik przepuszczania światła VLT	<b>&lt;50%</b>
	<b>Klasa 0</b>
<b>ASTM F2178 ochrona przed łukiem</b>	
Wartość ochrony termicznej łuku ATPV	<b>36 cal/cm<sup>2</sup></b>

Całkowita wysokość osłony: 220 mm

Grubość wizjera: 1,9 mm

Masa kompletnej osłony: 250 g

## Osłona twarzy kompletna E40HT

### OPIS

Osłona twarzy kompletna jest elementem wymiennym hełmów typu SECRA-2. Składa się z przezroczystego wizjera wykonanego z poliwęglanu, cięgien (poliacetal) wraz z ich mocowaniem (poliamid) oraz zatrzasku (poliacetal) i dolnej części osłony twarzy oraz osłony brody z poliamidu). Wizjer osłony twarzy posiada zewnętrzną powłokę odporną na rysowanie oraz wewnętrzną powłokę zapobiegającą zamgleniu.

### ZASTOSOWANIE

Osłona twarzy kompletna ARC-E40HT jest przeznaczona do ochrony twarzy użytkownika przed zagrożeniami termicznymi spowodowanymi działaniem łukiem elektrycznym (klasa 2 - Box Test). Stanowi też ochronę przed uderzeniem cząsteczek o dużej prędkości i średniej energii, przed kroplami i rozbryzgami cieczy, oraz przed stopionymi metalami i gorącymi ciałami stałymi. Osłona posiada także filtry chroniące przed działaniem promieniowania UV. Osłona zapewnia pełną ochronę tylko w połączeniu z hełmem typu SECRA.

### PRZECHOWYWANIE I KONSERWACJA

Osłona twarzy powinna być czyszczona po każdorazowym użyciu. **Nie stosować do czyszczenia rozpuszczalników, detergentów i materiałów ściernych.** Osłonę twarzy czyścić wyłącznie wodą z dodatkiem mydła. Po umyciu dokładnie osuszyć. Do czyszczenia powierzchni wizjera należy używać załączonej do każdego hełmu ściereczki z mikrofibry.

Chronić przed uszkodzeniami mechanicznymi, ścisaniem i przed działaniem światła słonecznego, wilgoci, spalin itp. Nie umieszczać osłony twarzy bezpośrednio przy oknach pomieszczeń lub szybach samochodów. Zaleca się przechowywanie w temperaturze (20±15) °C.

### SPRAWDZENIE

Przed każdym rozpoczęciem pracy należy dokonać oględzin hełmu z osłoną twarzy. Kontrola okresowa również obejmuje oględziny.

Oględziny obejmują sprawdzenie:

- o braku widocznych wad osłony twarzy,
- o poprawność działania osłony twarzy,
- o okresu użytkowania hełmu z osłoną twarzy.

W przypadku wykrycia mechanicznych (pęknięcia, głębokie rysy, przedziurawienia), lub chemicznych (odbarwienia, zmatowienia itp.) uszkodzeń osłony twarzy lub jej wadliwego działania oraz w przypadku powstania wątpliwości co do zapewnienia optymalnego poziomu ochrony, osłonę należy wymienić lub wycofać z użytkowania.

W przypadku zawilgocenia należy dokładnie osuszyć osłonę twarzy przed użyciem.

### CZĘSTOTLIWOŚĆ BADAŃ

Sprawdzenie przed użyciem i kontrolę okresową przeprowadzać zgodnie z poniższą tabelą.

	SPRAWDZENIE	KONTROLA OKRESOWA
przez kogo	użytkownik	dozór
kiedy	przed każdorazowym użyciem	raz na rok*
w jaki sposób	wzrokowo (oględziny)	wzrokowo (oględziny)

\* jeżeli instrukcja organizacji prac pod napięciem nie stanowi inaczej