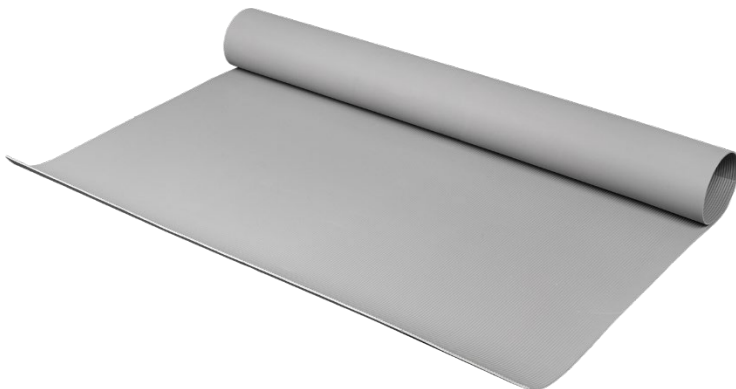


**Elektroizolacyjny chodnik klasy 0, do 1 kV AC/1,5 kV DC****ZDJĘCIA**

Wykonanie i badania wyrobu zgodnie z normą: PN-EN 61111:2009

Kod produktu	Szerokość	Długość	Grubość	Masa
B111.B802	1 m	2 m	2,9 mm $\pm$ 0,3 mm	6,6 kg / (2x1) m

Tolerancje wymiarów i masy wynoszą  $\pm$ 2%. Z powodu ciągłego rozwoju wyrobu, wygląd produktu może nieznacznie odbiegać od przedstawionego na zdjęciach

**OPIS**

Chodnik elektroizolacyjny klasy 0. Chodnik wykonany z elastomeru, w kolorze szarym z szerokim ryflem na jednej stronie powierzchni. Na drugiej stronie posiada odcisk tkaniny, co zwiększa jego przyczepność do podłoża. Możliwość wykonania chodnika o innych wymiarach.

**ZASTOSOWANIE**

Chodnik stosowany w pracach pod napięciem przemiennym do 1 000 V lub napięciem stałym do 1 500 V. Chodnik przeznaczony jest do wyizolowania podłoża w miejscu pracy, podczas wykonywania prac pod napięciem przy urządzeniach rozdzielczych oraz liniach kablowych.

**PRZECHOWYWANIE I KONSERWACJA**

Chodnik należy przechowywać i transportować w postaci zrolowanej w sposób zapobiegający jego ściśnięciu, zagięciu lub mechanicznym uszkodzeniom. Chodnik przechowywać w pomieszczeniach suchych z dala od źródeł ciepła, w atmosferze nie agresywnej chemicznie. Chronić przed działaniem promieni słonecznych.

Do czyszczenia stosować ciepłą wodę (do 40 °C) z dodatkiem delikatnego detergentu. Po oczyszczeniu dokładnie osuszyć. Przy silnym zabrudzeniu do czyszczenia zaleca się stosowanie preparatu ASOREL. Czyszczenie preparatem wykonywać w przestrzeni otwartej lub w pomieszczeniach wentylowanych.

Do konserwacji chodnika używać talku.

**Elektroizolacyjny chodnik klasy 0, do 1 kV AC/1,5 kV DC****SPRAWDZENIE**

Przed każdym rozpoczęciem pracy należy dokonać oględzin chodnika. Kontrolę okresową polegającą również na oględzinach przeprowadzać raz na rok.

Oględziny obejmują sprawdzenie:

- o braku widocznych uszkodzeń powierzchni chodnika,
- o czytelności i kompletności oznakowania chodnika.

Chodniki uszkodzone (przedziurawienia), silnie zużyte (przetarcia, zarysowania) lub zabrudzone nie mogą być użyte w pracach pod napięciem. W przypadku zawilgocenia chodnik należy dokładnie osuszyć przed użyciem.

**UWAGA!**

W przypadku powstania po oględzinach wątpliwości dotyczących właściwości elektrycznych, chodniki powinny być przekazane do laboratorium w celu wykonania badań elektrycznych.

**CZĘSTOTLIWOŚĆ BADAŃ**

Sprawdzenie przed użyciem i kontrolę okresową przeprowadzać zgodnie z poniższą tabelą.

	<b>SPRAWDZENIE</b>	<b>KONTROLA OKRESOWA</b>
Przez kogo	Kierujący zespołem	Dozór
Kiedy	Przed każdorazowym użyciem	Raz na rok*
W jaki sposób	Wzrokowo (oględziny)	Wzrokowo (oględziny)

*\* jeżeli instrukcja organizacji prac pod napięciem nie stanowi inaczej*