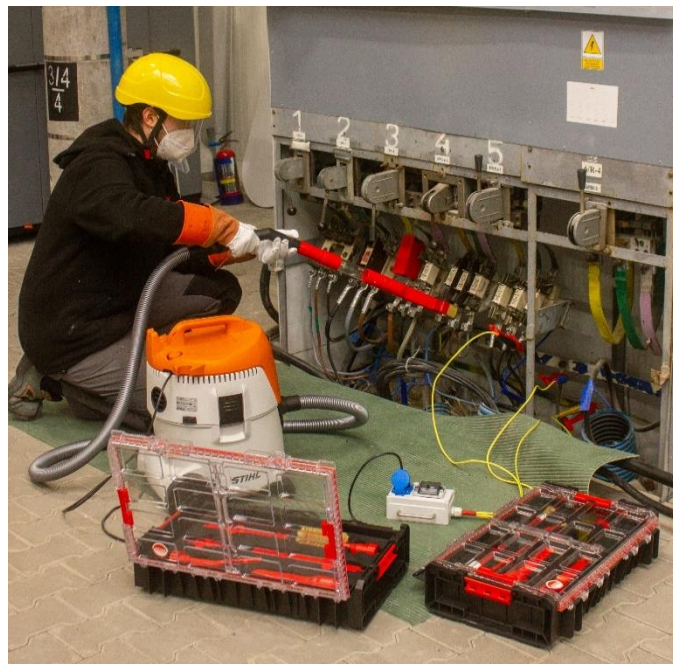


## H052 Elektroizolacyjny chodnik klasy 0, do 1 kV AC/1,5 kV DC

## ZDJĘCIA



Wykonanie i badania wyrobu zgodnie z normą: PN-EN 61111:2009

Kod produktu	Wymiary	Grubość	Masa
B111.0801	(1000x2000) mm	3 mm ±0,2 mm	7,6 kg
B111.0802	(1000x1000) mm		3,8 kg
B111.0803	(600x600) mm		1,4 kg
B111.0804	(1000x600) mm		2,3 kg
B111.0805	(1000x2500) mm		9,5 kg
B111.0806	(1000x3000) mm		11,4 kg
B111.0810	(1000x10 000) mm		38 kg

Tolerancje wymiarów i masy wynoszą ±2%. Z powodu ciągłego rozwoju wyrobu, wygląd produktu może nieznacznie odbiegać od przedstawionego na zdjęciach

## OPIS

Chodnik elektroizolacyjny klasy 0. Chodnik wykonany z mieszanki kauczuku naturalnego i syntetycznego, w kolorze zielonym z szerokim ryflem na jednej stronie powierzchni. Na drugiej stronie posiada odcisk tkaniny, co zwiększa jego przyczepność do podłoża. Możliwość wykonania chodnika o innych wymiarach.

## ZASTOSOWANIE

Chodnik stosowany w pracach pod napięciem przemiennym do 1 000 V lub napięciem stałym do 1 500 V. Chodnik przeznaczony jest do wyizolowania podłoża w miejscu pracy, podczas wykonywania prac pod napięciem przy urządzeniach rozdzielczych oraz liniach kablowych.

## PRZECHOWYWANIE I KONSERWACJA

Chodnik należy przechowywać i transportować w postaci zrolowanej w sposób zapobiegający jego ściśnięciu, zagięciu lub mechanicznym uszkodzeniom. Chodnik przechowywać w pomieszczeniach suchych z dala od źródeł ciepła, w atmosferze nie agresywnej chemicznie. Chronić przed działaniem promieni słonecznych.

**H052 Elektroizolacyjny chodnik klasy 0, do 1 kV AC/1,5 kV DC**

SAFETY IN POWER

Do czyszczenia stosować ciepłą wodę (do 40 °C) z dodatkiem delikatnego detergentu. Po oczyszczeniu dokładnie osuszyć. Przy silnym zabrudzeniu do czyszczenia zaleca się stosowanie preparatu ASOREL. Czyszczenie preparatem wykonywać w przestrzeni otwartej lub w pomieszczeniach wentylowanych. Do konserwacji chodnika używać talku.

**SPRAWDZENIE**

Przed każdym rozpoczęciem pracy należy dokonać oględzin chodnika. Kontrolę okresową polegającą również na oględzinach przeprowadzać raz na rok.

Oględziny obejmują sprawdzenie:

- o braku widocznych uszkodzeń powierzchni chodnika,
- o czytelności i kompletności oznakowania chodnika.

Chodniki uszkodzone (przedziurawienia), silnie zużyte (przetarcia, zarysowania) lub zabrudzone nie mogą być użyte w pracach pod napięciem. W przypadku zawilgocenia chodnik należy dokładnie osuszyć przed użyciem.

**UWAGA!**

W przypadku powstania po oględzinach wątpliwości dotyczących właściwości elektrycznych, chodniki powinny być przekazane do laboratorium w celu wykonania badań elektrycznych.

**CZĘSTOTLIWOŚĆ BADAŃ**

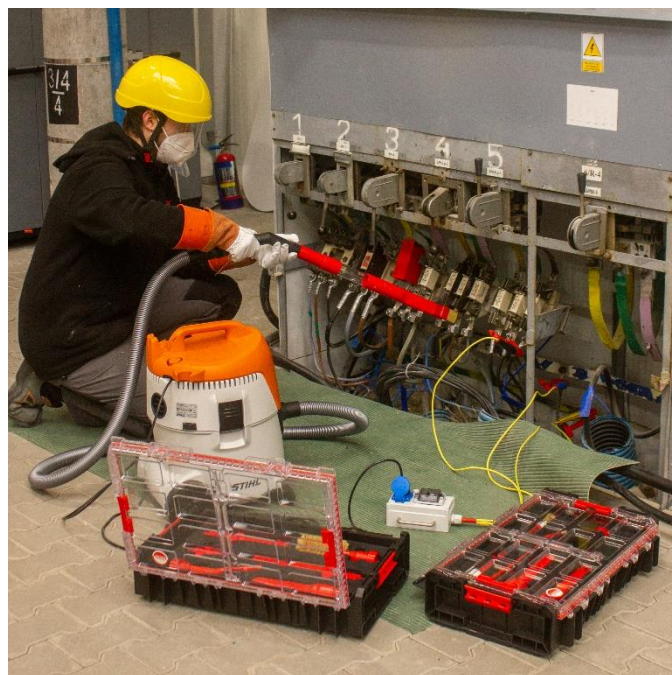
Sprawdzenie przed użyciem i kontrolę okresową przeprowadzać zgodnie z poniższą tabelą.

	<b>SPRAWDZENIE</b>	<b>KONTROLA OKRESOWA</b>
Przez kogo	Kierujący zespołem	Dozór
Kiedy	Przed każdorazowym użyciem	Raz na rok*
W jaki sposób	Wzrokowo (ogłędziny)	Wzrokowo (ogłędziny)

\*jeżeli instrukcja organizacji prac pod napięciem nie stanowi inaczej

## H052 Insulating Matting, Class 0, up to 1 kV AC / 1,5 kV DC

### PHOTOS



Product compliant with the requirements of EN 61111:2009

Product code	Size	Thickness	Weight
B111.0801	(1000x2000) mm	3 mm $\pm$ 0,2 mm	7,6 kg
B111.0802	(1000x1000) mm		3,8 kg
B111.0803	(600x600) mm		1,4 kg
B111.0804	(1000x600) mm		2,3 kg
B111.0805	(1000x2500) mm		9,5 kg
B111.0806	(1000x3000) mm		11,4 kg
B111.0810	(1000x10 000) mm		38 kg

Length and weight tolerances are  $\pm$  2%. Due to continuous product development, product appearance may differ slightly from that shown in the photos.

### CHARACTERISTICS

Electrically insulating matting class 0. Matting made of a mixture of natural and synthetic rubber, in green colour with wide groove on one side of the surface. On the other side, it has a fabric imprint that increases the adhesion to the ground. Possibility of make a matting with different dimensions.

### APPLICATION

The matting is used for live working up to 1 000 V AC or up to 1 500 V DC. The matting is intended to isolate the ground in the workplace when performing live work at the switchgear devices and at the cable lines.

### STORAGE AND MAINTENANCE

Store and transport the matting in such a way as to avoid compressing, bending or mechanical damage. Keep the matting away from heat sources in dry rooms, in a chemically non-aggressive atmosphere. Protect from sunlight.

**H052 Insulating Matting, Class 0, up to 1 kV AC / 1,5 kV DC**

Use warm water (up to 40 °C) with a fine detergent for cleaning. Dry thoroughly after cleaning. In case of heavy soiling, it is recommended to use ASOREL preparation. Carry out the cleaning with the preparation outdoors or in ventilated rooms.

Use talcum powder to maintain.

**EXAMINATION**

Before starting work, the matting should be visually inspected. Periodic control, including visual inspection, should be carried out once a year.

The visual inspection includes checking:

- no visible damage to the matting surface,
- the legibility and completeness of the matting marking.

Matting that is damaged (holes), heavily worn (abrasions, scratches) or dirty must not be used in live working. In case of moisture, the matting should be thoroughly dried before use.

**CAUTION!**

In case of doubt, after the visual inspection, the matting should be re-tested for electric test or withdrawn from use in live work.

**FREQUENCY TESTS**

For check and periodic inspection to be carried out in according to table.

	<b>CHECK</b>	<b>PERIODIC INSPECITON</b>
Who	Manager of team	Supervision
When	Before use	Once a year
How	Visually (visual inspection)	Visually (visual inspection)

*\*Unless instructions say otherwise*