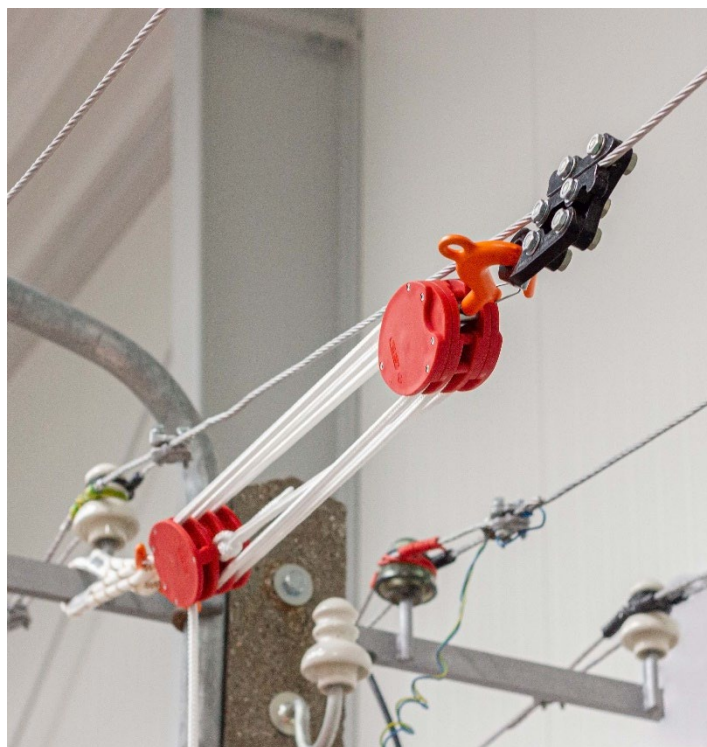


H017 Wielokrążek 500 daN**ZDJĘCIA**

Maksymalne obciążenie: 500 daN
Długość liny: 30 m
Masa: 4 kg

Tolerancje długości i masy wynoszą $\pm 2\%$. Z powodu ciągłego rozwoju wyrobu, wygląd produktu może nieznacznie odbiegać od przedstawionego na zdjęciach

OPIS

Dwa trój-rolkowe bloczki wykonane z poliamidu zbrojonego włóknem szklanym w kolorze czerwonym połączone polipropylenową linką. Dwa haki z odkuwki stalowej pokryte izolacją z plastisolu (PVC) ze sprężyną zabezpieczającą, zamocowane obrotowo, w kolorze pomarańczowym. Linka pleciona, polipropylenowa o średnicy 10 mm.

ZASTOSOWANIE

Wielokrążek przeznaczony jest do zwielokrotniania siły przy napinaniu przewodów linii napowietrznych. Spełnia rolę sprzętu pomocniczego w technologiach prac pod napięciem na liniach napowietrznych do 1 kV.

PRZECHOWYWANIE I KONSERWACJA

Wielokrążek należy przechowywać w sposób chroniący go przed mechanicznymi uszkodzeniami. Wielokrążek przechowywać w pomieszczeniach suchych z dala od źródeł ciepła, w atmosferze nie agresywnej chemicznie. Chronić przed działaniem promieni słonecznych.

Wielokrążek powinien być czyszczony po każdorazowym użyciu. Zamkniętą linę wielokrążka należy suszyć w przewiewnych miejscach. Do czyszczenia liny stosować ciepłą wodę (do 40 °C) z dodatkiem delikatnego detergentu. Po oczyszczeniu, linę dokładnie osuszyć, w temperaturze nieprzekraczającej 50 °C. Do czyszczenia bloczków i haków stosować suchą szmatkę. Przy silnym zabrudzeniu bloczki i haki czyścić szmatką zwilżoną preparatem ASOREL i dokładnie osuszyć.

H017 Wielokrążek 500 daN**SPRAWDZENIE**

Przed każdym rozpoczęciem pracy należy dokonać oględzin wielokrążka i sprawdzeniu poprawności działania. Kontrolę okresową polegającą również na oględzinach przeprowadzać raz na rok.

Oględziny obejmują sprawdzenie:

- o stanu bloczków (swobodny obrót),
- o stanu zabezpieczenia haków,
- o stanu liny a szczególnie jej zawilgocenie.

Wielokrążek uszkodzony (zatarcie bloczka), silnie zużyty (przetarcia liny, zwiększenie jej średnicy na skutek wchłonięcia wilgoci) lub zabrudzony nie może być użyty w pracach pod napięciem. W przypadku zawilgocenia linę zestawu należy dokładnie osuszyć przed użyciem.

UWAGA!

W przypadku wątpliwości po przeprowadzeniu oględzin, wielokrążek należy poddać naprawie lub wycofać z użytkowania w pracach pod napięciem.

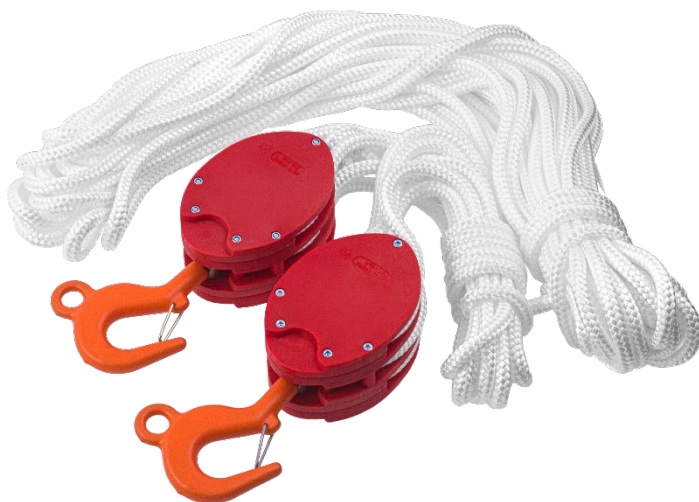
Zaleca się wymianę liny po rocznym użytkowaniu!

CZĘSTOTLIWOŚĆ BADAŃ

Sprawdzenie przed użyciem i kontrolę okresową przeprowadzać zgodnie z poniższą tabelą.

	SPRAWDZENIE	KONTROLA OKRESOWA
Przez kogo	Kierujący zespołem	Dozór
Kiedy	Przed każdorazowym użyciem	Raz na rok*
W jaki sposób	Wzrokowo (oględziny) i manualnie (poprawność działania)	Wzrokowo (oględziny) i manualnie (poprawność działania)

** jeżeli instrukcja organizacji prac pod napięciem nie stanowi inaczej*

H017 Rope Block 500 daN**PHOTOS**

Maximum load: 500 daN
Rope length: 30 m
Weight: 4 kg

Length and weight tolerances are $\pm 2\%$. Due to continuous product development, product appearance may differ slightly from that shown in the photos.

CHARACTERISTICS

Two three-roller blocks made of red glass-fiber-reinforced polyamide connected with a polypropylene rope. Two forged steel hooks covered with plastisol (PVC) insulation with a safety spring, swivel mounted, orange. Braided polypropylene rope with a diameter of 10 mm.

APPLICATION

The rope block is designed to multiply the force when tensioning overhead line wires. It serves as auxiliary equipment in live work technologies on overhead lines up to 1 kV.

STORAGE AND MAINTENANCE

The rope block should be stored in a way that protects it against mechanical damage. Store the rope block in dry rooms, away from heat sources, in a chemically non-aggressive atmosphere. Protect against sunlight.

The rope block should be cleaned after each use. A wet tackle rope should be dried in a ventilated place. To clean the rope, use warm water (up to 40 °C) with a mild detergent. After cleaning, dry the rope thoroughly at a temperature not exceeding 50 °C.

Use a dry cloth to clean blocks and hooks. If the blocks and hooks are heavily dirty, clean them with a cloth moistened with ASOREL and dry them thoroughly.

H017 Rope Block 500 daN**CHECKING**

Before each start of work, the rope block should be visually inspected and its operation checked. Periodic inspection, which also involves visual inspection, should be carried out once a year.

The inspection includes checking:

- about the condition of the blocks (free rotation),
- about the hooks' securing status,
- about the condition of the rope, especially its moisture.

A rope block that is damaged (the pulley seizes), severely worn (rope abrasions, its diameter increases due to moisture absorption) or is dirty cannot be used for live work. If it becomes damp, the set rope should be thoroughly dried before use.

ATTENTION!

In case of doubts after the visual inspection, the rope block should be repaired or withdrawn from use in live work.

It is recommended to replace the rope after one year of use!

FREQUENCY TESTS

For check and periodic inspection to be carried out in according to table.

	CHECK	PERIODIC INSPECITON
Who	Manager of team	Supervision
When	Before use	Once a year
How	Visually	Visually

**Unless instructions say otherwise*