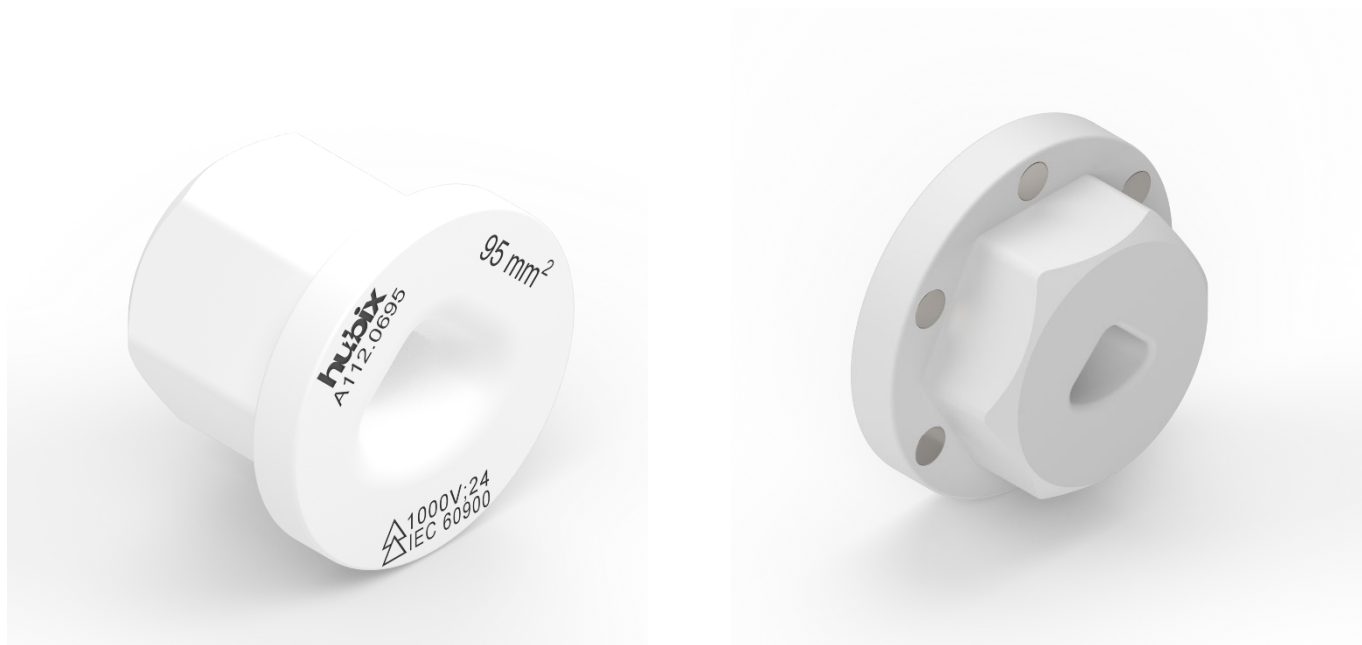


**Izolacyjna nasadka do przewodów sektorowych, 150 mm², do 1 Kv
AC / 1,5 kV DC****ZDJĘCIA**

Wykonanie i badania wyrobu zgodnie z normą: PN-EN IEC 60900:2018-10.

Kod produktu	Średnica	Masa
A112.0635	45x20	30 g
A112.0650	45x20	30 g
A112.0670	45x20	30 g
A112.0695	45x35	40 g
A112.0612	45x35	40 g
A112.0615	45x35	37 g
A112.0618	45x35	37 g
A112.0624	45x35	35 g

Tolerancje długości i masy wynoszą $\pm 2\%$. Z powodu ciągłego rozwoju wyrobu, wygląd produktu może nieznacznie odbiegać od przedstawionego na zdjęciach.

OPIS

Narzędzie wykonane z wysokiej jakości poliamidu, zaprojektowane do współpracy z kluczem oczkowo-grzechotkowym rozmiaru 32, nasadką 32 lub kluczem specjalnym A111.0591. Wyposażone w 6 magnesów neodymowych, które gwarantują pewne i stabilne mocowanie do klucza podczas pracy. Dzięki ergonomicznemu kształtowi narzędzie zapewnia wygodę użytkowania oraz skuteczność.

**Izolacyjna nasadka do przewodów sektorowych, 150 mm², do 1 Kv
AC / 1,5 kV DC****ZASTOSOWANIE**

Izolacyjne nasadki do przewodów sektorowych stosowane są w pracach pod napięciem przemiennym do 1000 V lub napięciem stałym do 1500 V. Nasadki stosuje się do precyzyjnego ustawienia żył kabli sektorowych do podłączenia do zacisku śrubowego typu V-klema. Współpracują z kluczami płaskimi lub oczkowo-grzechotkowymi o rozmiarze 32.

PRZECHOWYWANIE I KONSERWACJA

Nasadki należy przechowywać w torbie lub skrzynce narzędziowej oddzielnie od innych narzędzi, aby uniknąć mechanicznych uszkodzeń. Nasadki należy przechowywać w pomieszczeniach suchych z dala od źródeł ciepła, w atmosferze nieagresywnej chemicznie. Chronić przed działaniem promieni słonecznych. Nasadki powinny być czyszczone po każdorazowym użyciu. Do czyszczenia stosować suchą szmatkę. Przy silnym zabrudzeniu, narzędzie czyścić szmatką zwilżoną wodą z dodatkiem delikatnego detergentu lub szmatką zwilżoną preparatem ASOREL i dokładnie osuszyć.

SPRAWDZENIE

Przed każdym rozpoczęciem pracy należy dokonać oględzin nasadki. Kontrolę okresową polegającą również na oględzinach przeprowadzać raz na rok. Oględziny obejmują sprawdzenie:

- braku widocznych wad nasadki
- czytelność i kompletność oznakowania nasadki.

Nasadki uszkodzone, silnie zużyte (mechaniczne uszkodzenia) lub zabrudzone nie mogą być użyte w pracach pod napięciem. W przypadku zawilgocenia narzędzie należy dokładnie osuszyć przed użyciem.

UWAGA!

W przypadku wątpliwości po przeprowadzeniu oględzin, narzędzie powinno zostać wycofane z użytkowania w pracach pod napięciem.

CZĘSTOTLIWOŚĆ BADAŃ

Sprawdzenie przed użyciem i kontrolę okresową przeprowadzać zgodnie z poniższą tabelą.

	SPRAWDZENIE	KONTROLA OKRESOWA
Przez kogo	Kierujący zespołem	Dozór
Kiedy	Przed każdorazowym użyciem	Raz na rok*
W jaki sposób	Wzrokowo (ogłędziny)	Wzrokowo (ogłędziny)

*jeżeli instrukcja organizacji prac pod napięciem nie stanowi inaczej